

Pressemitteilung / Informations-Rundmail, 12.10.2023

## Start für die Entwicklung einer Regionalparkroute für den Regionalpark Havelseen-Mittlere Havel

Im Dezember 2022 konnte die Erarbeitung einer Maßnahmenstrategie für den Regionalpark Havelseen-Mittlere Havel erfolgreich abgeschlossen werden. Die Maßnahmenstrategie enthält einen Masterplan mit Handlungsfeldern und Projektvorschlägen.

In einem weiteren Schritt wird nun eine den Aktionsraum des Regionalparks abdeckende Regionalparkroute als kombinierte Rad-/Wanderwegroute konzipiert. Sie soll auf vorhandener Infrastruktur aufbauen, d. h., bereits existierende oder neu zu schaffende Einzelrouten einbinden und Lückenschlüsse im Wegenetz identifizieren. In diesem Zusammenhang werden auch die während der Erstellung der Maßnahmenstrategie gesammelten (Wege-)Projektvorschläge hinsichtlich einer Einbindung geprüft.

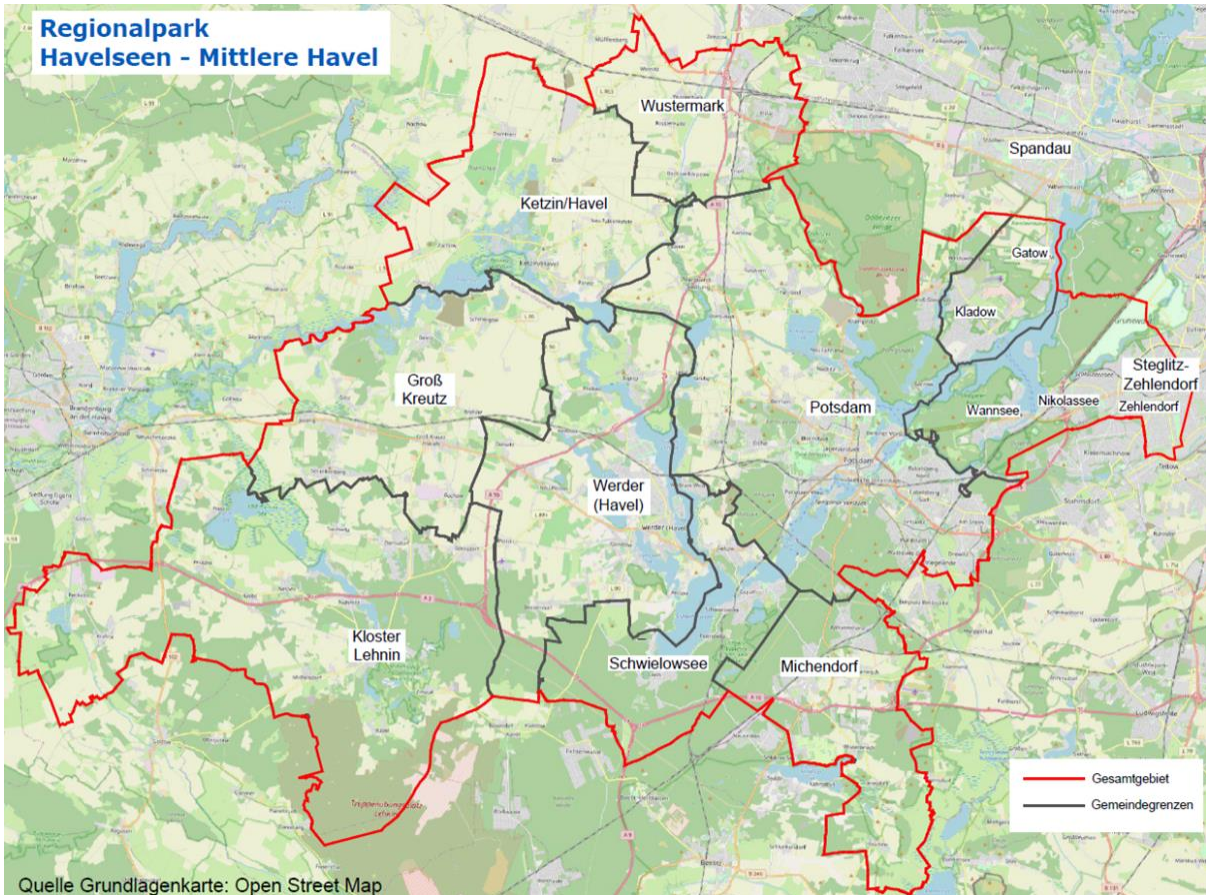
Die Route soll sowohl Rad- und Wanderwege für den täglichen Bedarf enthalten als auch Freizeitwege zur Naherholung und Tourismus mit aufnehmen und die touristischen Points of Interests (POIs) mit einbinden. Somit werden für die Bevölkerung und die Naherholungssuchenden gleichermaßen die Bedarfe im Konzept berücksichtigt.

Die Entwicklung der Regionalparkroute wird in enger Zusammenarbeit mit den Kommunen, Verbänden und (Fach-)Akteuren des Regionalparks Havelseen-Mittlere Havel erfolgen. Das entstehende Wegenetz dieser übergreifenden Regionalparkroute bildet das profilbildende und vernetzende Element des Regionalparks. So wird ein umsetzungsreifes Konzept für den Regionalpark Havelseen-Mittlere Havel erarbeitet, das die vorhandenen touristischen und freiraumbezogenen Angebote berücksichtigt und die landschaftlichen und kulturellen Besonderheiten des Regionalparks herausstellt.

Für die Erarbeitung der Regionalparkroute hat der Verein für Landschaftspflege Potsdamer Kulturlandschaft e.V. als Projektträger die ARGE PLANICON – Büro für raumplanerische Lösungen, Berlin/Rathenow und STRATEVOLUTION – Regional- und Tourismusberatung, Berlin beauftragt. Kontakt zur ARGE: [info@planicon.de](mailto:info@planicon.de)

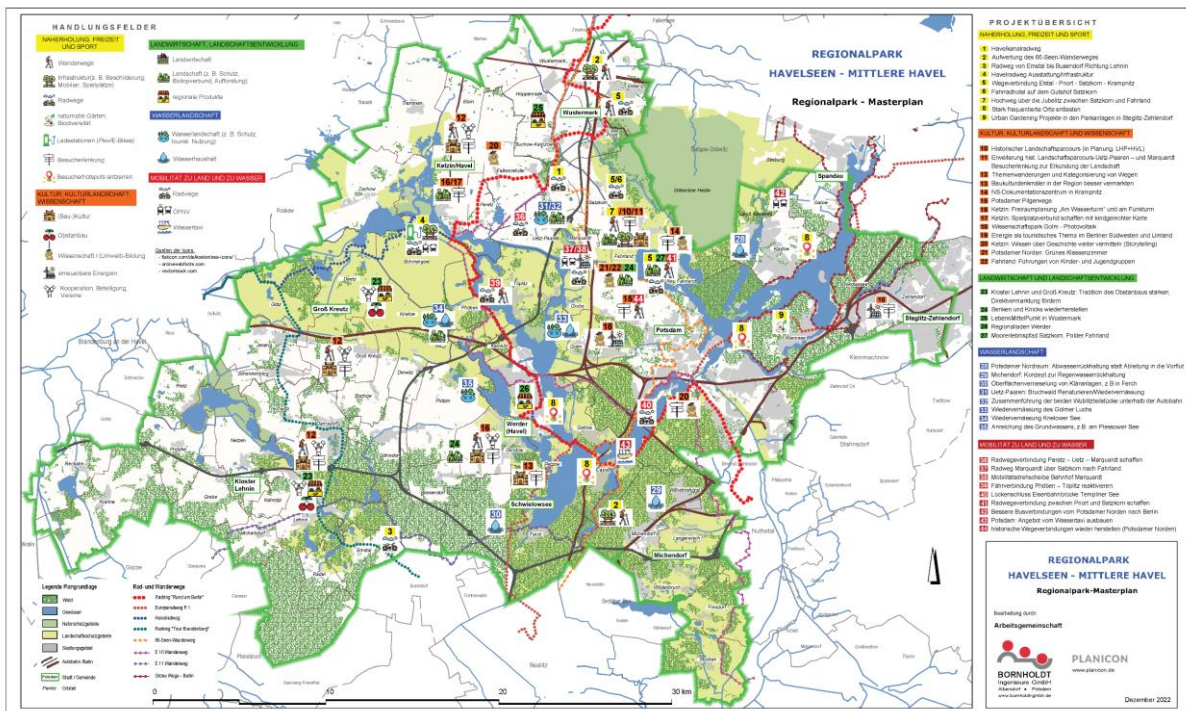
Projektleiterin von Seiten des Vereins für Landschaftspflege (LPV) Potsdamer Kulturlandschaft e.V. ist Dr. Olivia Kummel. Kontakt zum LPV: [olivia.kummel@lpv-potsdamer-kulturlandschaft.de](mailto:olivia.kummel@lpv-potsdamer-kulturlandschaft.de)

Nähere Informationen zum Regionalpark Havelseen-Mittlere Havel finden Sie unter [www.regionalpark-havelseen-mittlere-havel.de](http://www.regionalpark-havelseen-mittlere-havel.de). Die Unterseite zum Projekt Regionalparkroute wird zukünftig alle wichtigen Informationen enthalten und auf Veranstaltungen hinweisen.



Quelle Grundlagenkarte: Open Street Map

### Der Aktionsraum des Regionalparks Havelseen-Mittlere Havel



### Der Masterplan des Regionalparks Havelseen-Mittlere Havel